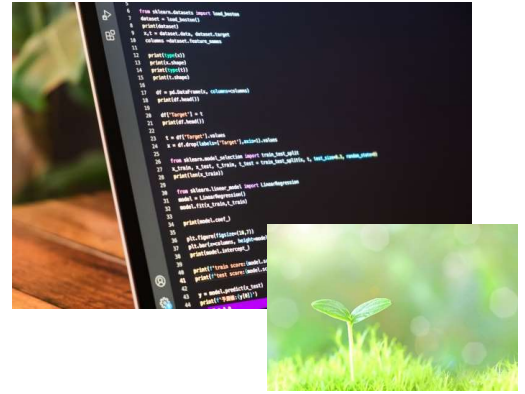


C#によるシステム開発の基礎が分かる・できる

入社前プログラミング講座

主催 株式会社浜名湖国際頭脳センター

- 本講座は、プログラミングを経験したことがない方など**初心者向け**の講座です。
- C#プログラミング言語**を学ぶことができます。
- 開発ツール（**Visual Studio**）の使い方から行います。
- データベース（**SQL Server**）を使った**基幹系システム開発の基本**を学ぶことができます。



開催概要

[日 程] 令和5年3月7日(火)～17日(金) 平日・全9日間
各13:00～17:00(3/10(金)のみ13:00～18:00)

[方 法] オンライン (Zoom) による開催

[対 象] 2023年4月入社予定の方

* 既存社員の方でもご受講いただけます。

[定 員] 10名(最少催行人員3名) * 定員になり次第、〆切ります

[内 容] (1) C#言語を使ったプログラミング講座-初級編-
(2) C#言語を使ったプログラミング講座-応用編-
* 詳細は、裏面のカリキュラムをご参照ください

[講 師] 一般社団法人システムコラボ・マネジメント

[受講料] 88,000円/名(税込)(税別 80,000円)

[条 件] 以下を受講環境としてご準備ください。

・パソコン※(カメラ・マイク機能があるもの) ・インターネット環境
(※パソコンの推奨動作環境)

OS: Windows10 / CPU: 1.8GHz 以上のプロセッサ。クアッド・コア以上を推奨

ハードディスク領域: 最低 20GB から 50GB の空き領域が必要 / メモリ: 8G 以上

外部サーバへのアクセス、ソフトウェアのインストールに制限がない環境でご参加ください。

[お申込] メールでお申込いただけます(裏面をご参照ください。) 申込〆切2月24日(金)

* キャンセルにつきましては、裏面「キャンセル及びキャンセル料について」をご参照ください。

身に付くスキル

- 基本的な開発環境の構築ができるようになる。
- C#プログラミング言語の基本が分かるようになる。
- オブジェクト指向・クラスの基本的な概念を理解し、プログラム作成に取り組めるようになる。
- ODBC接続によるデータベースへのアクセスができるようになる。
- 正規化によるテーブル設計が分かるようになる。
- 基幹系システムの意義を理解し、簡易なERPを自作できるようになる。
- アジャイル開発の基本的な考え方を理解できるようになる。

[カリキュラム]

日程		内容
(1) 初級編: 全3日12時間		
・開発ツール(Visual Studio)の使い方からC#の文法まで学びます		
・講座ではオリジナルゲームを制作する予定です		
(1)-1	3/7(火) 13:00~17:00	システム開発の構築
(1)-2	3/8(水) 13:00~17:00	C#の文法の理解
(1)-3	3/9(木) 13:00~17:00	楽しめるオリジナルゲーム作成
(2) 応用編: 全6日25時間		
・SQL Serverを使った基幹系システムを想定して学びます		
・社員マスターや販売管理、購買管理など、いくつかのシステムを開発していきます		
・初日はビジネスゲーム(ケーキ店の業務内容)を体験します		
(2)-1	3/10(金) 13:00~18:00	Step1 ビジネスゲームによる模擬体験
(2)-2	3/13(月) 13:00~17:00	Step2 社員マスター、商品マスターの作成
(2)-3	3/14(火) 13:00~17:00	Step3 販売管理システムの作成
(2)-4	3/15(水) 13:00~17:00	Step4 購買管理システムの作成
(2)-5	3/16(木)13:00~17:00	Step5 生産管理システムの作成
(2)-6	3/17(金)13:00~17:00	Step6 在庫管理システムの作成

[お申込方法] 申込〆切2月24日(金)

■送信先 jinzai@hamanako.co.jp

■件名 「入社前 PG 講座申込」

メールに以下をご記載の上、お送りください。

(1) 貴社名

(2) ご住所(郵便番号)

(3) ご担当者 お名前(ふりがな) / 部署・役職 / TEL / メールアドレス

(4) 受講者 お名前(ふりがな) / 部署・役職 / メールアドレス(参加方法ご連絡先)

* 受講者が複数名いらっしゃいましたら、人数分ご記載ください。

* 受講者とご担当者が同じでしたら、受講者に「ご担当者と同じ」とご記載ください

* お送りいただいた情報は、本講座のご連絡のほか、今後の情報提供で利用する場合がございます。



キャンセル及びキャンセル料について

・キャンセルされる場合には、講座開始日10日前の17:00までにメールまたはお電話でご連絡ください。

・それ以降のキャンセルにつきましては、原則として受講料の全額をご負担いただきます。

・受講者の変更は、キャンセル料は発生いたしません。

-受講者数実績 53,000 名超-

[お問い合わせ先] 株式会社浜名湖国際頭脳センター 担当: 米良・佐藤

☎ 053-416-4002 ✉ jinzai@hamanako.co.jp



研修・講座 Web サイト <https://www.hamanako.jp/kensyu/>

浜名湖 人材育成



Ver1.0